



ВИРОБНИЧА ЛІКАРСЬКА ПРАКТИКА ЗА ПРОФІЛЕМ АКУШЕРСТВО ТА ГІНЕКОЛОГІЯ

Рівень вищої освіти другий (магістерський)

Галузь знань 22 «Охорона здоров'я»
(шифр і назва)

Спеціальність 222 «Медицина»
(шифр і назва)

Освітня програма «Медицина»
(шифр і назва)

Вид дисципліни за вибором
(обов'язкова / за вибором)

Факультет медичний

Виробнича практика з акушерства та гінекології студентів 5-го курсу в обсязі професійних обов'язків помічника лікаря акушера-гінеколога гінекологічного стаціонара проводиться впродовж 1-го тижня (36 годин) в умовах стаціонару (клінічна база кафедри **КНП «Міський перинатальний центр» ХМР, Медичний центр «Ашера» та сімюляційного центру медичного факультету.**

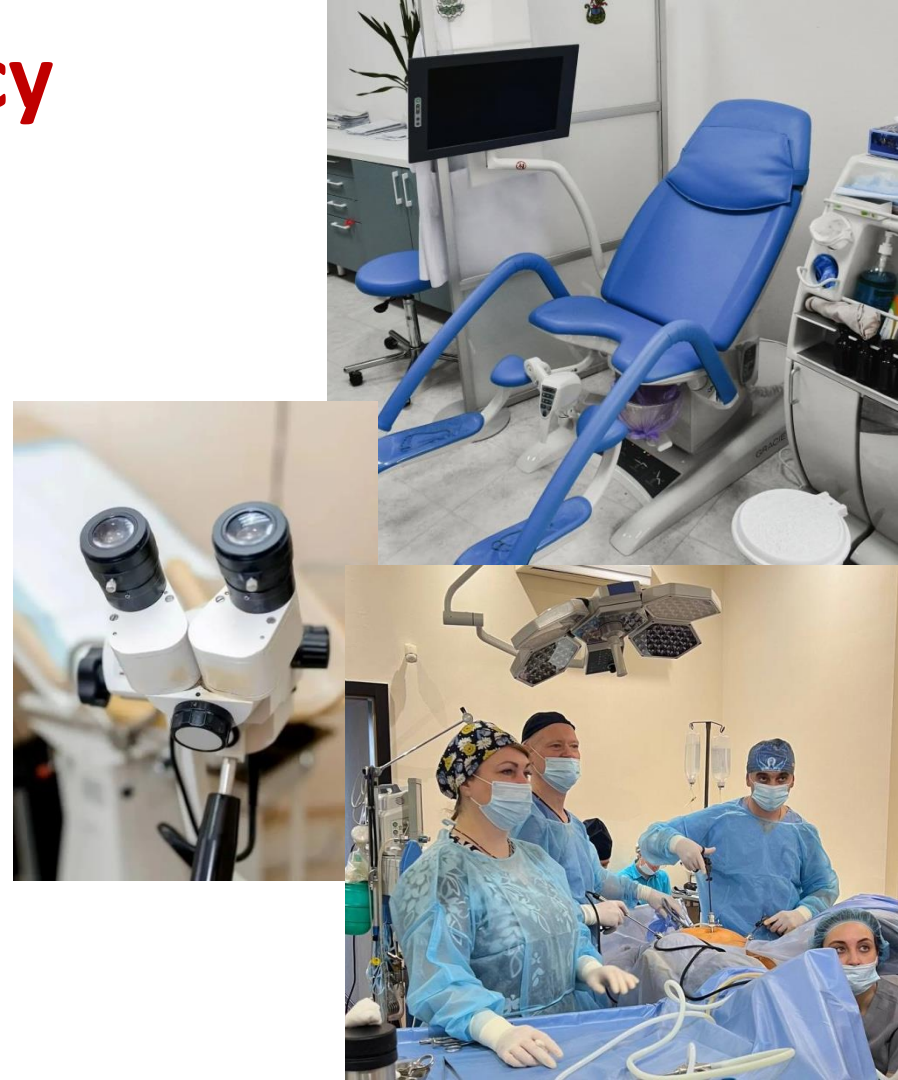
Головне завдання виробничої практики – це закріплення знань та умінь, які отримані в процесі вивчення основних тем з акушерства та гінекології.

За час виробничої практики студенти повинні вивчити методи роботи і набути практичного досвіду у напрямках майбутньої професійної діяльності.



Тематика та зміст курсу

Структура жіночої консультації, гінекологічного відділення, операційного блоку клініки. Клінічний маршрут пацієнтки. Функціональні обов'язки лікаря акушера-гінеколога. Організація роботи гінекологічного відділення.



Основні завдання:

Оволодіти методикою обстеження гінекологічної хворої.

Навчитися інтерпретувати результати лабораторних та інструментальних методів дослідження (УЗД, кольпоскопія, гістологія).

Диференціювати стани, що потребують невідкладної допомоги.

Ознайомитися з принципами роботи операційного блоку та асистувати при типових операціях.

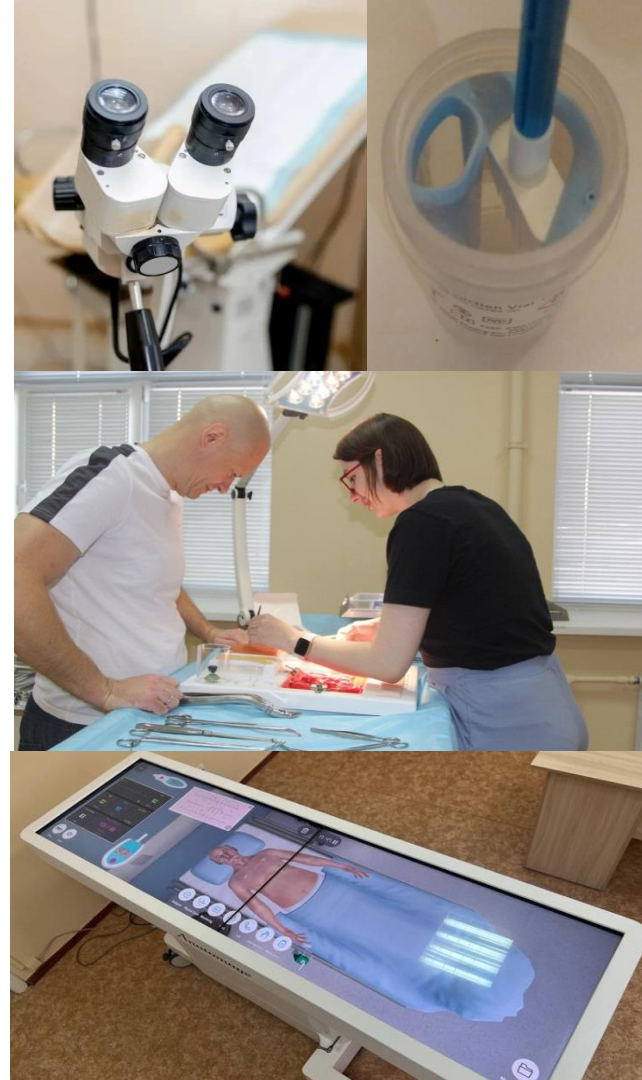
Практика в стаціонарі дозволить відпрацювати неінвазивні, зовнішні маніпуляції, отримати досвід асистенції

Симуляційний зал дозволить відпрацювати внутрішній огляд, інвазивні маніпуляції, етапи оперативних втручань



Практичні навички

- Гінекологічне дослідження – дзеркальне
- Гінекологічне дослідження – бімануальне
- Взяття матеріалу з піхви, уретри та цервікального каналу для бактеріологічного та вірусологічного дослідження.
- Взяття матеріалу з ектоцервіксу та ендцервіксу для цитологічного дослідження.
- Оцінити результати кольпоскопічного дослідження.
- Методика вимірювання базальної температури.
- Оцінити графік базальної температури.
- Методика оцінки цервікального слизу та феномену „вічка”.
- Оцінити результати цитологічного дослідження.
- Оцінити результати гістологічного дослідження.
- Оцінити результати бактеріологічного дослідження.
- Оцінити результати рентгенологічних досліджень жіночих статевих органів.
- Оцінити результати УЗД жіночих статевих органів.
- Методика зондування матки.



Практичні навички



- Показання для госпіталізації гінекологічних хворих.
- Надання невідкладної допомоги на догоспітальному етапі при матковій кровотечі.
- Надання невідкладної допомоги на догоспітальному етапі при перекруті ніжки пухлини яєчника.
- Надання невідкладної допомоги на догоспітальному етапі при апоплексії яєчника.
- Надання невідкладної допомоги на догоспітальному етапі при позаматковій вагітності