



**МОЗ УКРАЇНИ  
НАЦІОНАЛЬНИЙ ФАРМАЦЕВТИЧНИЙ  
УНІВЕРСИТЕТ**



**МОН УКРАЇНИ  
ХАРКІВСЬКИЙ НАЦІОНАЛЬНИЙ  
УНІВЕРСИТЕТ ІМЕНІ В. Н. КАРАЗИНА**



**МОЗ УКРАЇНИ  
ХАРКІВСЬКА МЕДИЧНА АКАДЕМІЯ  
ПІСЛЯДИПЛОМНОЇ ОСВІТИ**

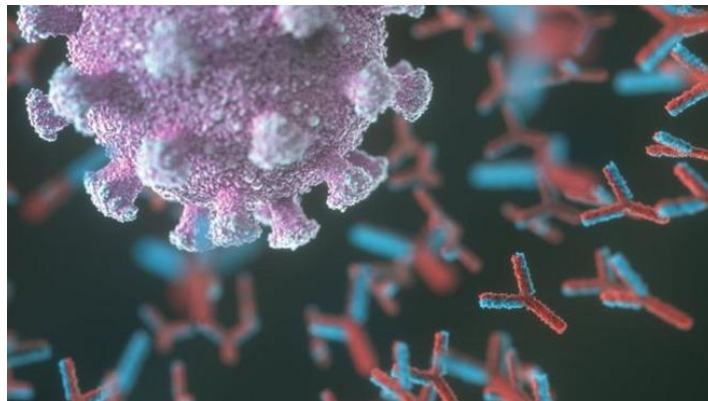


**МОН УКРАЇНИ  
ДВНЗ «УЖГОРОДСЬКИЙ НАЦІОНАЛЬНИЙ  
УНІВЕРСИТЕТ»**

**ПРОГРАМА  
МІЖВУЗІВСЬКОГО НАУКОВО-ПРАКТИЧНОГО  
СЕМІНАРУ**

**«COVID-19. КЛІНІЧНІ ТА ЛАБОРАТОРНІ АСПЕКТИ»**

**11 грудня 2020 р.**



## Організаційний комітет семінару

**Владимирова Інна Миколаївна** – проректор з науково-педагогічної роботи Національного фармацевтичного університету, д. фарм. н, професор, Голова Оргкомітету. Адреса: вул. Пушкінська, 53, м. Харків, 61002. Сайт університету : <https://nuph.edu.ua/upravlinnya-universitetu/>. E-mail: [i.vladimirova@nuph.edu.ua](mailto:i.vladimirova@nuph.edu.ua)

**Єрьоменко Римма Фуатівна** – завідувач кафедри клінічної лабораторної діагностики Національного фармацевтичного університету, доктор біологічних наук, професор, Співголова Оргкомітету. Адреса : м. Харків, вул. Куликівська, 12. Сайт кафедри: <http://labdiag.nuph.edu.ua>. E-mail: [klinlab@nuph.edu.ua](mailto:klinlab@nuph.edu.ua)

**Тихонова Тетяна Михайлівна** – завідувач кафедри внутрішньої медицини Харківського національного університету імені В. Н. Каразіна, доктор медичних наук, професор, Співголова Оргкомітету. Адреса : , м. Харків, майдан Свободи,4. Сайт кафедри: <http://medicine.karazin.ua>

**Єлоєва Заліна Володимирівна** - завідувач кафедри педіатрії Харківської медичної академії післядипломної освіти, доктор медичних наук, професор, Співголова Оргкомітету. Адреса : Харків, вул. Амосова, 58, Сайт кафедри: [https://med.edu.ua/ukr/structure/view\\_fakultet/35/](https://med.edu.ua/ukr/structure/view_fakultet/35/). E-mail: [pdnev@med.edu.ua](mailto:pdnev@med.edu.ua)

**Бойко Надія Володимирівна** – завідувач кафедри клініко-лабораторної діагностики та фармакології ДВНЗ «Ужгородський національний університет», д.б.н., професор, Співголова Оргкомітету. Адреса : м. Ужгород, вул. Підгірна, 46, Сайт кафедри: [https://www.uzhnu.edu.ua/uk/cat/fstomat-dep\\_diagnostics](https://www.uzhnu.edu.ua/uk/cat/fstomat-dep_diagnostics) E-mail: [kaf-diagnostics@uzhnu.edu.ua](mailto:kaf-diagnostics@uzhnu.edu.ua)

**Козар Валентина Вікторівна** – доцент кафедри клінічної лабораторної діагностики Національного фармацевтичного університету, кандидат медичних наук, член Оргкомітету. Адреса : м. Харків, вул. Куликівська, 12. Сайт кафедри: <http://labdiag.nuph.edu.ua>. E-mail: [klinlab@nuph.edu.ua](mailto:klinlab@nuph.edu.ua)

**Форма проведення семінару : дистанційна**

**Посилання на вхід в конференцію ZOOM:**

**Підключитися до конференції ZOOM:**

**<https://zoom.us/j/9300780821?pwd=MHhBZUd4eFR3NnFrbnk2Y1ptN04wQT09>**

**Ідентифікатор конференції: 930 078 0821**

**Код доступу: 11111**

## ПРОГРАМА СЕМІНАРУ

№ п/п	Час виступу	Назва доповіді	ПІБ доповідача, кафедра
1.	<u>15.00-15.05.</u>	Привітання. Вступне слово	Проректор з науково-педагогічної роботи НФаУ, д. фарм. н, професор <b>Владимирова Інна Миколаївна</b>
2.	<u>15.05-15.10.</u>	Привітання. Вступне слово	Зав. кафедри клінічної лабораторної діагностики НФаУ, д. б. н., професор <b>Єрмоєнко Римма Фуатівна</b>
3.	<u>15.10-15.15.</u>	Привітання. Вступне слово	Зав. кафедри внутрішньої медицини Харківського національного університету імені В. Н. Каразіна, д.мед.н., професор <b>Тихонова Тетяна Михайлівна</b>
4.	<u>15.15-15.20.</u>	Привітання. Вступне слово	Зав. кафедри педіатрії ХМАПО д.мед.н., професор <b>Єлоєва Заліна Володимирівна</b>
5.	<u>15.20-15.25</u>	Привітання. Вступне слово	Завідувач кафедри клініко-лабораторної діагностики та фармакології ДВНЗ «Ужгородський національний університет», д.б.н., професор <b>Бойко Надія Володимирівна</b>
6.	<u>15.25 - 15.35</u>	Лабораторні маркери важкого перебігу коронавірусної хвороби COVID-19	<b>Матвійчук Олена Петрівна</b> , к.б.н., асистент кафедри клінічної лабораторної діагностики НФаУ <b>Карабут Лариса Василівна</b> , к.мед.н., доцент кафедри клінічної лабораторної діагностики НФаУ
7.	<u>15.35-15.50</u>	Перший практичний досвід індивідуальних підходів до відновлення назальної та кишкової мікробіоти і локального	<b>Бойко Надія Володимирівна</b> , Завідувач кафедри клініко-лабораторної діагностики та фармакології ДВНЗ

		іmunітету у постковідних пацієнтів	«Ужгородський національний університет», д.б.н., професор <b>Юсько Леся Сергіївна</b> доцент, к. біол.н.
<b>8.</b>	<b><u>15.50-16.05</u></b>	Клінічні маски коронавірусної інфекції в практиці сімейного лікаря	<b>Шевчук Марина Іванівна</b> , к.мед.н., доцент кафедри внутрішньої медицини Харківського національного університету імені В. Н. Каразіна
<b>9.</b>	<b><u>16.05-16.15</u></b>	COVID-19 і домашні тварини. Чи варто перейматися?	<b>Глєбова Катерина Валеріївна</b> , к.вет.н., доцент кафедри клінічної лабораторної діагностики НФаУ
<b>10.</b>	<b><u>16.15-16.25</u></b>	Особливості COVID-19 у дітей різних вікових категорій	<b>Черногребель Аліна Олександрівна</b> , інтерн-педіатр 1 року навчання кафедри педіатрії ХМАПО
<b>11.</b>	<b><u>16.25-16.35</u></b>	Коронавірусна інфекція: історія, етіологія, епідеміологія	<b>Москаленко Антон Степанович</b> , аспірант кафедри 1 року навчання кафедри педіатрії ХМАПО
<b>12.</b>	<b><u>16.35-17.00</u></b>	Запитання та обговорення.	
	<b><u>17.00</u></b>	Закриття семінару	