



Харківський національний університет
імені В. Н. Каразіна
Медичний факультет
Кафедра загальної та клінічної патології



Курс за вибором «ОСНОВИ ЕМБРІОЛОГІЇ»



Ембріологія

(від грецької Embryon - зародок, logos - вчення)

є наукою про закономірності розвитку зародка.

Медична ембріологія

вивчає внутрішньоутробний розвиток
організму людини

МЕТА
вивчення дисципліни «ОСНОВИ ЕМБРІОЛОГІЇ»

**побудувати фундамент
(отримати теоретичні знання та практичні
навички)**



для успішного вивчення клінічних дисциплін

Міждисциплінарні та внутрішньодисциплінарні
зв'язки
курсу за вибором «Основи ембріології»

Базові дисципліни

для вивчення курсу за
вибором

- Медична біологія
- Анатомія людини
- Основи цитології

Курс за вибором

є базою для вивчення:

- Загальної гістології
- Спеціальної гістології
- Патологічної анатомії
- Патологічної фізіології
- Клінічних дисциплін

Очікувані результати вивчення дисципліни «ОСНОВИ ЕМБРІОЛОГІЇ»

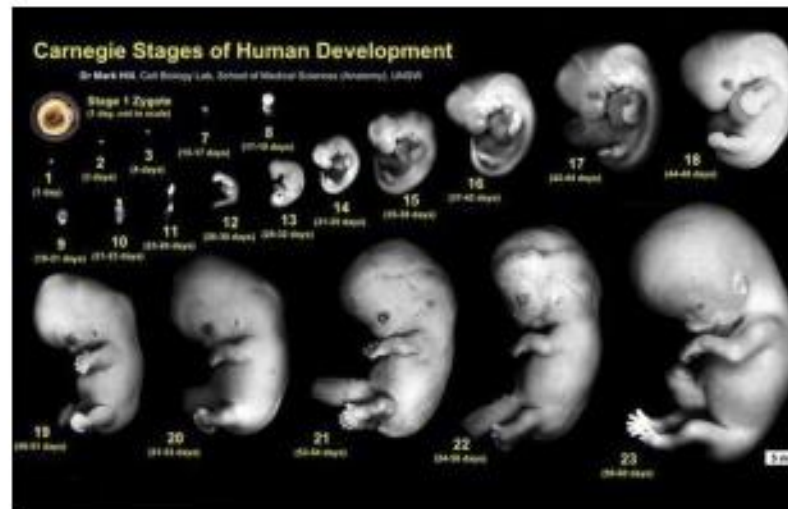
Ви

ВИВЧИТЕ

характеристики основних етапів
внутрішньоутробного розвитку
людини та
будову структур організму людини
у різні періоди ембріогенезу

НАВЧИТЕСЬ

застосовувати спеціальну
термінологію,
розуміти сутність процесів
ембріогенезу людини
та ознаки порушення цих процесів



Характеристика навчальної дисципліни «Основи ембріології»

Дисципліна - За вибором	
Денна форма навчання	
Рік підготовки	1-й
Семестр	2-й
Лекції	-
Практичні заняття	30 годин
Самостійна робота	60 годин

Тривалість вивчення дисципліни «Основи ембріології»



II семестр
(1 курс)

Види навчальних занять



✓ практичні заняття

✓ самостійна робота
студента



Навчально-методичний комплекс



- Дистанційні курси
- Методичні рекомендації для самостійної роботи
- Методичні рекомендації для практичних занять

Форми контролю з дисципліни «Основи ембріології»

- Контроль теми
- Залік

Перевірка

теоретичної підготовки



практичних навичок



*Контроль засвоєння теми здійснюється на кожному практичному занятті.

*Підсумковий контроль (залік) проводиться на останньому у семестрі практичному занятті.

Оцінка за дисципліну
«Основи ембріології» = сума балів поточної
успішності + оцінка підсумкового контролю

*Оцінки поточної успішності та підсумкового контролю визначаються за традиційною (чотирибальною) шкалою з подальшою конвертацією загальної оцінки за дисципліну у 200-бальну шкалу

Контакти:

Харківський національний університет
імені В.Н.Каразіна
Медичний факультет
Кафедра загальної та клінічної патології

викладач

Шаповал Олена Володимирівна
Моб.телефон 098 56 54 177 (Viber)
E-mail: shapoval@karazin.ua