



ВИРОБНИЧА ЛІКАРСЬКА ПРАКТИКА ЗА ПРОФІЛЕМ АКУШЕРСТВО ТА ГІНЕКОЛОГІЯ

Рівень вищої освіти другий (магістерський)

Галузь знань 22 «Охорона здоров'я»
(шифр і назва)

Спеціальність 222 «Медицина»
(шифр і назва)

Освітня програма «Медицина»
(шифр і назва)

Вид дисципліни за вибором
(обов'язкова / за вибором)

Факультет медичний

Виробнича практика з акушерства та гінекології студентів 4-го курсу в обсязі професійних обов'язків помічника лікаря акушера-гінеколога акушерського стаціонара проводиться впродовж 1-го тижня (36 годин) в умовах стаціонару (клінічна база кафедри **КНП «Міський перинатальний центр» ХМР** та **сімуляційного центру медичного факультету**).

Головне завдання виробничої практики – це закріплення знань та умінь, які отримані в процесі вивчення основних тем з акушерства та гінекології.

За час виробничої практики студенти повинні вивчити методи роботи і набути практичного досвіду у напрямках майбутньої професійної діяльності.



<https://perynatalnyi.kharkiv.ua/>



Тематика та зміст курсу

- Структура пологового будинку / перинатального центру. Клінічний маршрут пацієнтки. Функціональні обов'язки лікаря акушера-гінеколога. Організація роботи пологового відділення.





Тематика та зміст курсу

Знайомство з роботою приймального відділення, жіночої консультації, відділення патології вагітності, пологовим відділенням з післяпологовими палатами



Мета студента на практиці – навчитися проводити опитування і фізикальне обстеження вагітних (аналізувати їх результати) та освоїти базові практичні навички.

Практика в стаціонарі дозволить відпрацювати неінвазивні, зовнішні маніпуляції.

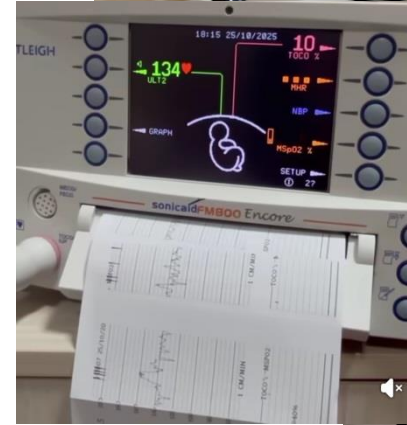


Симуляційний зал дозволить відпрацювати внутрішній огляд, інвазивні маніпуляції та допомогу під час пологів



Практичні навички

- Збір анамнезу, оцінка скарг пацієнтки.
- Зовнішнє акушерське обстеження вагітних, прийоми Леопольда.
- Вимірювання розмірів таза.
- Встановлення строку вагітності
- Визначення маси плода
- Визначення передбачуваного строку пологів.
- Аускультация серцевої діяльності плода.
- Проаналізувати дані КТГ.
- Дати оцінку біофізичному профілю плода
- Методика піхвового дослідження вагітної
- Методика огляду в дзеркалах
- Визначення стану новонародженого за шкалою Апгар.



Практичні навички

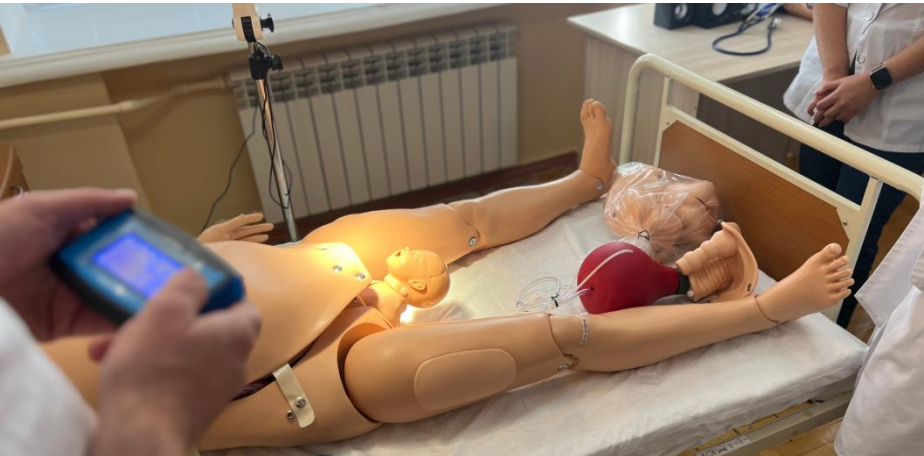
біомеханізм пологів при передньому виді потиличного передлежання

біомеханізм пологів при задньому виді потиличного передлежання.

біомеханізм пологів при передньоголовному передлежанні задньому виді.

біомеханізм пологів при лобному передлежанні задньому виді

біомеханізм пологів при лицьовому передлежанні задньому виді.



методика зовнішнього акушерського повороту плода.

методика зовнішньо-внутрішнього повороту плода в пологах.

методика акушерського пособия за Цов'яновим.

методика ведення пологів за Цов'яновим.

методика класичної ручної допомоги при тазових передлежаннях.

методика народження голівки плода за методикою Морісо-Левре при тазових передлежаннях.

методика застосування вихідних акушерських щипців та вакуум екстракції.

