



**МОЗ УКРАЇНИ
НАЦІОНАЛЬНИЙ
ФАРМАЦЕВТИЧНИЙ УНІВЕРСИТЕТ**

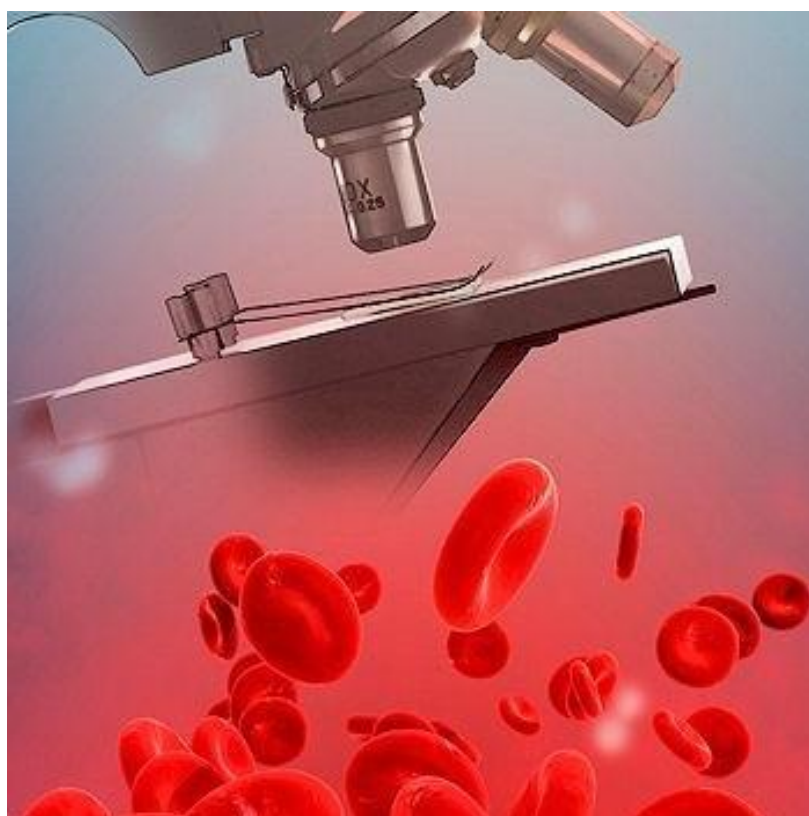


**МОН УКРАЇНИ
ХАРКІВСЬКИЙ НАЦІОНАЛЬНИЙ
УНІВЕРСИТЕТ ІМЕНІ В. Н.
КАРАЗИНА**

**ПРОГРАМА МІЖВУЗІВСЬКОГО
НАУКОВОГО СЕМІНАРУ**

**«АКТУАЛЬНІ ПИТАННЯ ДІАГНОСТИКИ ТА
ЛІКУВАННЯ ЗАХВОРЮВАНЬ КРОВІ»**

6 травня 2026р



ОРГАНІЗАТОРИ

Кафедра клінічної лабораторної діагностики Національного фармацевтичного університету, Україна, м. Харків, вул. Куликівська, 12.
Сайт кафедри: <http://labdiag.nuph.edu.ua>.

Кафедра внутрішньої медицини Харківського національного університету імені В. Н. Каразіна, м. Харків, майдан Свободи,4.
Сайт кафедри: <http://medicine.karazin.ua>

Організаційний комітет

РУБАН Олена Анатоліївна – перший проректор ЗВО з науково-педагогічної роботи Національного фармацевтичного університету, д. фарм. н., професор, Голова Оргкомітету

Єрмоєнко Римма Фуатівна – завідувач кафедри клінічної лабораторної діагностики Національного фармацевтичного університету, доктор біологічних наук, професор, заступник голови Оргкомітету

Тихонова Тетяна Михайлівна

Зав. кафедри внутрішньої медицини Харківського національного університету імені В. Н. Каразіна, д.мед.н., професор

Литвинова Ольга Миколаївна, д.мед.н., професор кафедри клінічної лабораторної діагностики НФаУ

Литвиненко Ганна Леонідівна, к.мед.н, доцент кафедри клінічної лабораторної діагностики НФаУ

Матвійчук Олена Петрівна, к.біол.н., доцент кафедри клінічної лабораторної діагностики НФаУ, секретар оргкомітету

Форма проведення семінару : дистанційна

Проводиться на платформі ZOOM

Ідентифікатор: 930 078 0821

Пароль: 11111

ПОЧАТОК : 06.05. 2026р. о 16.30

ПРОГРАМА СЕМІНАРУ

№ п/п	Час виступу	Назва доповіді	ПІБ доповідача, кафедра
1	<u>16.30-</u> <u>16.35</u>	Привітання. Вступне слово	Перший проректор ЗВО з науково-педагогічної роботи Національного фармацевтичного університету, д. фарм. н., професор РУБАН Олена Анатоліївна
2	<u>16.35-</u> <u>16.40</u>	Привітання. Вступне слово	Зав. кафедри клінічної лабораторної діагностики НФаУ, д. б. н., професор Єрмоменко Римма Фуатівна
3	<u>16.40-</u> <u>16.45</u>	Привітання. Вступне слово	Зав. кафедри внутрішньої медицини Харківського національного університету імені В. Н. Каразіна, д.мед.н., професор Тихонова Тетяна Михайлівна
4	<u>16.45-</u> <u>17.00</u>	Забезпечення контролю якості лабораторних досліджень захворювань крові	Зав. кафедри клінічної лабораторної діагностики НФаУ, д. б. н., професор Єрмоменко Римма Фуатівна
5	<u>17.00-</u> <u>17.15</u>	Діагностичне значення рівня сироваткового феритину: показник насиченості організму залізом та біомаркер	Тихонова Тетяна Михайлівна , д. мед. н., професор кафедри внутрішньої медицини Харківського національного університету імені В. Н. Каразіна
6	<u>17.15-</u> <u>17.30</u>	Лейкемоїдні реакції у практиці лікаря-інтерніста на прикладі клінічного випадку	БАРАБАШ Надія Євгенівна , к.мед.н., доцент, доцент кафедри внутрішньої медицини ХНУ імені В.Н. Каразіна, МОМОТ Віктор Миколайович , лікар вищої категорії, лікар-хірург щелепно-лицевий, стоматолог-хірург КНП "МКЛ №27" ХМР

7	<u>17.30-17.45</u>	Діагностика мієлодиспластичних синдромів: класичні та новітні підходи	Литвинова Ольга Миколаївна , д.мед.н., професор кафедри клінічної лабораторної діагностики НФаУ
8	<u>17.45-18.00</u>	Сучасні методи діагностики залізодефіцитної та мегалобластної анемії	Матвійчук Олена Петрівна , к.біол.н., доцент кафедри клінічної лабораторної діагностики НФаУ
9	<u>18.00-18.15</u>	Лабораторна діагностика хвороби важких ланцюгів Франкліна	Литвинова Ольга Миколаївна , д.мед.н., професор кафедри клінічної лабораторної діагностики НФаУ, Карпікова Катерина ЗВО ЛД б23 (3.10) НФаУ
10	<u>18.15-18.30</u>	Технологія інтерпретації традиційного мазка крові	Литвиненко Ганна Леонідівна , к.мед.н, доцент кафедри клінічної лабораторної діагностики НФаУ
11	<u>18.30-18.45</u>	Швидкість осідання еритроцитів як індикатор патологічних процесів: від теорії до практики.	Каніщева Олена Володимирівна , доктор філософії в галузі медицини, асистент кафедри внутрішньої медицини ХНУ імені В.Н. Каразіна, лікар терапевт
12	<u>18.45-19.00</u>	Мінімізація трансфузійних ризиків: стратегія вибору та технологія застосування компонентів крові	Литвиненко Ганна Леонідівна , к.мед.н, доцент кафедри клінічної лабораторної діагностики НФаУ

**ЗАПИТАННЯ, ОБГОВОРЕННЯ,
ПІДВЕДЕННЯ ПІДСУМКІВ НАУКОВОГО СЕМІНАРУ**

19.00-19.30